

Con il supporto non condizionante di



INFORMAZIONI GENERALI

Responsabile Scientifico

Dott. Silvio Costamagna

Segreteria Scientifica

Consiglio Direttivo SIPPieVA

Segreteria Organizzativa

Stilema S.r.l.

Via Cavour, 19 - 10123 Torino

Tel. 011 5624259 - Fax 011 534409

organizzazione@stilema-to.it - www.stilema-ecm.it

Sede del corso

Antico Palazzo Comunale

Via Salita al Castello - Saluzzo (Cn)

ECM

Professioni accreditate:

Medico chirurgo (Psichiatria, Psicoterapia, Neuropsichiatria infantile, Neurologia, Medicina generale, Farmacologia e Tossicologia Clinica)

Psicologo (Psicoterapia, Psicologia)

Farmacista (Farmacia Ospedaliera, Farmacia Territoriale)

Educatore professionale

Infermiere

Tecnico della riabilitazione psichiatrica

Assistente sanitario

Terapista occupazionale

Modalità e quota d'iscrizione

Non soci SIPPieVA** 50,00 euro

Soci SIPPieVA* gratuita

** In regola con il pagamento della quota annuale 2015*

***L'iscrizione sarà considerata valida solo al ricevimento del pagamento*

Il pagamento può essere effettuato tramite:

- carta di credito online sul sito www.stilema-ecm.it
- bonifico bancario o carta di credito offline nelle modalità specificate sulla scheda d'iscrizione

Le iscrizioni sono aperte fino a giovedì **11 giugno 2015** fino ad esaurimento posti.

Il modulo d'iscrizione può essere compilato e inviato secondo le seguenti modalità:

- online all'indirizzo www.stilema-ecm.it
- tramite mail a organizzazione@stilema-to.it
- tramite fax al numero 011 534409



SOCIETÀ
ITALIANA
DI PSICHIATRIA
Sezione Piemonte e Valle d'Aosta

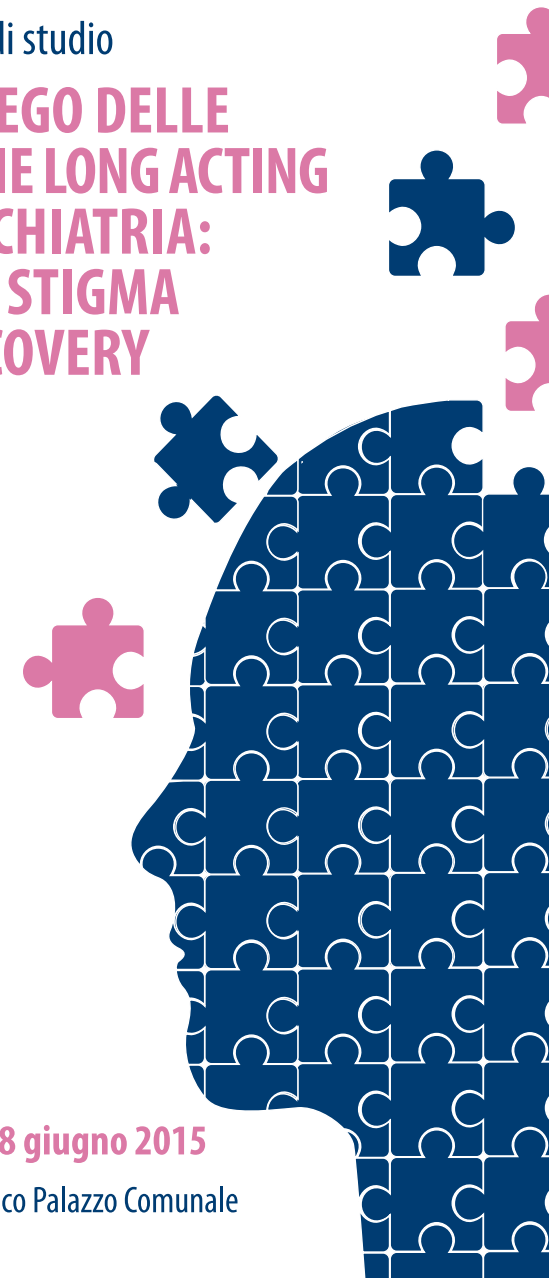
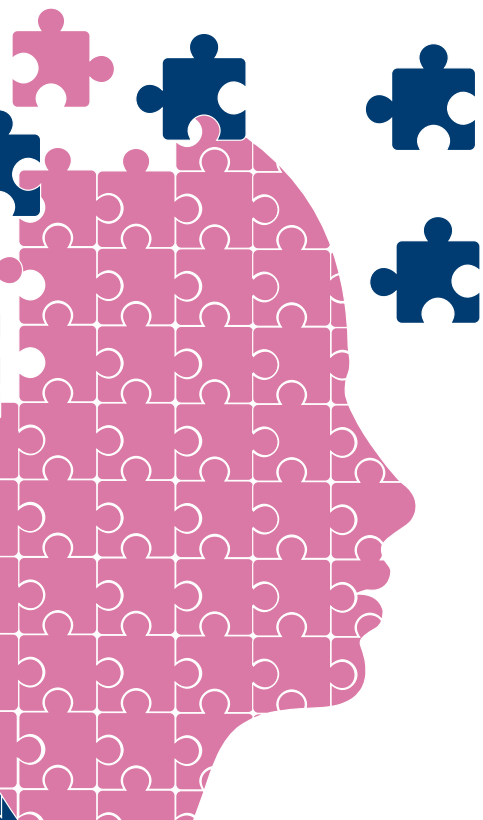
Giornata di studio

L'IMPIEGO DELLE TERAPIE LONG ACTING IN PSICHIATRIA: DALLO STIGMA AL RECOVERY

SALUZZO

Givedì, 18 giugno 2015

Sala dell'Antico Palazzo Comunale



Come è consuetudine, in ogni introduzione dei manuali di neuropsicofarmacologia si recita che "la psicofarmacologia è una scienza in continua evoluzione" ne derivano conseguenti warning sulle eventuali modificazioni dei nomi commerciali, delle schede tecniche e dei principi attivi e sulla conseguente attenzione che è dovuta alla psicofarmacologia come scienza in divenire.

Si parla licet componere magna, l'incontro sull'impiego dei LAI in psichiatria è una occasione per ripensare in termini critici gli interventi diagnostici e terapeutici che proponiamo ai pazienti, soprattutto agli esordi, laddove, talvolta, schemi mentali ancorati a modi ormai superati di intendere la psichiatria e la psicofarmacologia operano resistenze nella scelta di interventi più radicali, ma di maggiore impatto in termini di sicurezza e di efficacia.

Non solo, ma, come si cercherà di approfondire nel corso della giornata, la scelta terapeutica si riverbera su alcuni end point relativi all'approccio riabilitativo e sul concetto di recovery.

Il nostro milieu culturale è certamente distante dalla impostazione pragmatica ed evidence based anglo-sassone, tuttavia, obiettivo del corso sarà quello di ancorare quanto più possibile le scelte terapeutiche ai criteri di valutazione rischio beneficio ed anche a considerazioni di carattere strategico e di politica sanitaria.

- 08.30 Registrazione dei partecipanti
- 09.00 Apertura lavori e saluto delle autorità
P. Allemano, Consigliere Regionale
P. Zeppegno, Presidente S.I.P. Sezione Piemonte e Valle d'Aosta
V. Villari, Presidente Eletto S.I.P. Sezione Piemonte e Valle d'Aosta

Moderatori: P. Zeppegno, E. Zanalda

- 09.30 Progetto terapeutico individuale e scelta dell'antipsicotico
V. Villari
- 10.30 Clinical and neurosciences advances in schizoprenia
H. Nasrallah
- 11.30 Coffee break
- 11.45 L'attitudine del paziente e dello psichiatra verso i LAI
P. Rocca
- 12.45 Discussione
- 13.15 Lunch

Moderatori: C. Milordini, S. Costamagna

- 14.30 Interventi psicosociali evidence-based nei disturbi psicotici e loro integrazione con la farmacoterapia
A. Vita
- 15.30 Discussione
- 16.30 Questionario ECM
- 17.00 Chiusura lavori

- **Silvio Costamagna**, Centro di Salute Mentale, ASL CN1, Saluzzo (Cn)
- **Carlo Milordini**, Dipartimento di Salute Mentale ASL CN1
- **Henry Nasrallah**,
- **Paola Rocca**, Professore Ordinario di Psichiatria presso il Dipartimento di Neuroscienze della Facoltà di Medicina e Chirurgia dell'Università degli Studi di Torino
- **Vincenzo Villari**, SPDC, AOU Città della Salute e della Scienza di Torino
- **Antonio Vita**, Università degli studi di Brescia
- **Enrico Zanalda**, Dipartimento Salute Mentale ASL TO3
- **Patrizia Zeppegno**, Facoltà di Medicina, Chirurgia e Scienze della Salute di Novara, Università del Piemonte Orientale e Presidente SIPPieVa